

Sciences de la Vie et de la Terre



4 heures / semaine en première
6 heures / semaine en terminale

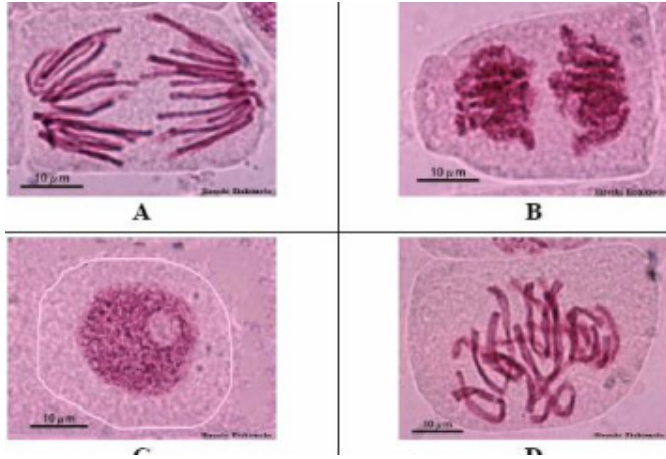
Trois thèmes abordés :

1. La Terre, la vie et l'organisation du vivant

2. Enjeux contemporains de la planète

3. Corps humain et santé

1. La Terre, la vie et l'organisation du vivant



- La reproduction des cellules.
- Décodage de l'information contenue dans la molécule d'ADN.
- Les enzymes.

1. La Terre, la vie et l'organisation du vivant



- Le mouvement des plaques.
- La formation des océans.
- Les séismes.
- La composition du globe terrestre.
- Reconnaître des roches.



2. Enjeux contemporains de la planète



- Les services écosystémiques.



- Les relations entre les êtres- vivants.

3. Corps humain et santé

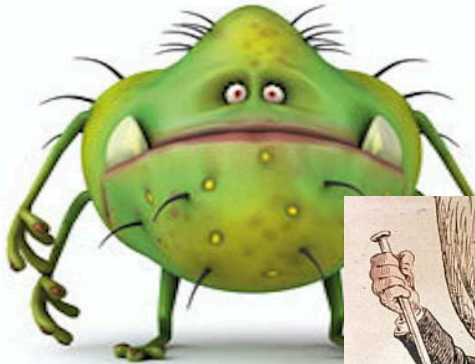


- Mutations et impact sur l'être humain.
- Mutations et transmissions à la descendance.
- Mutations et résistance aux antibiotiques.



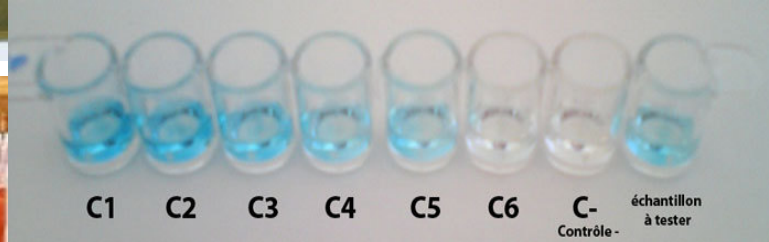
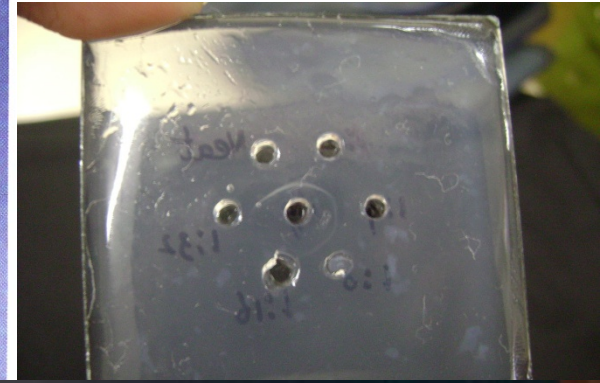
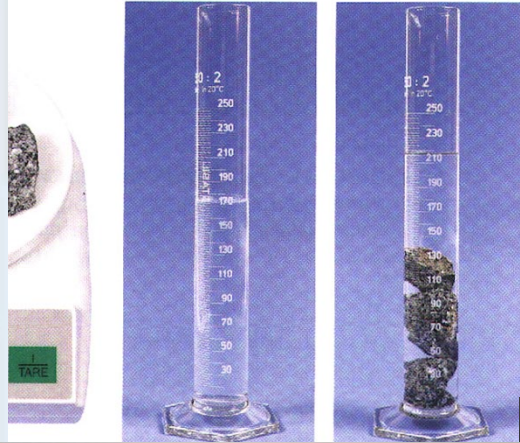
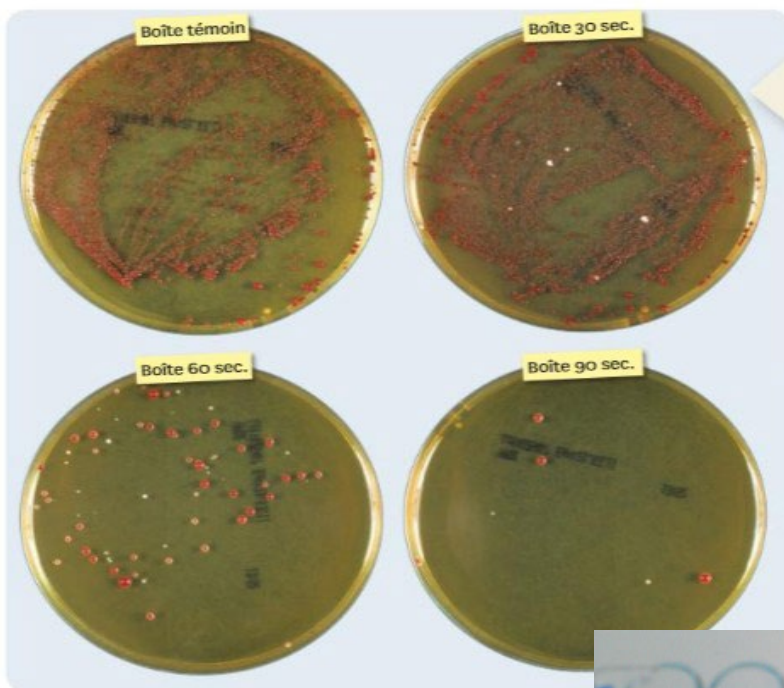
3. Corps humain et santé

Virus de la grippe
cherche partenaire
pour passer l'hiver

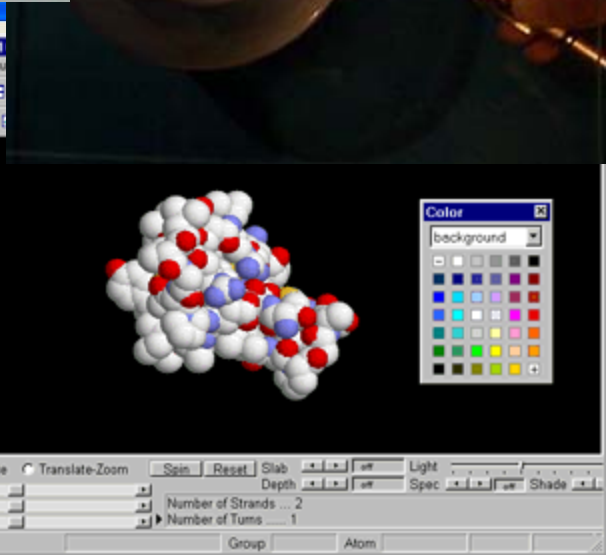
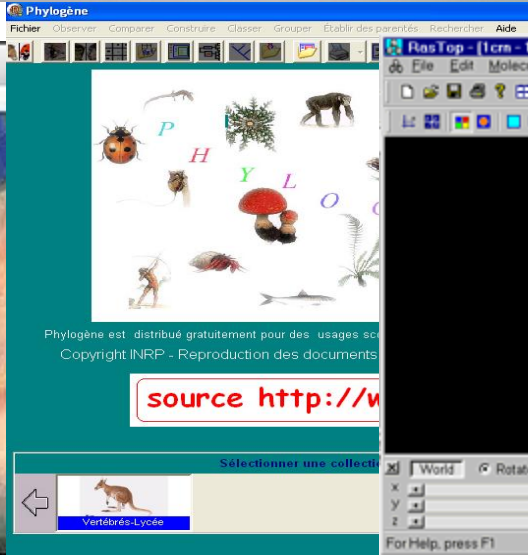


- Réponse immunitaire.
- La grippe, le SIDA.
- Le principe de la vaccination.

Travaux Pratiques



anguille	0	CTAGCC
chimpanzé	0	ATGGCC
chimpanzé	0	ATAAC
chien	0	ACTTC
homme	0	ATGGCC
homme	0	ATAAC
bonbon	0	ATAGCC
brille	0	ATAAC
lang-outang	0	ACAGCC
	0	MeTC1





TP sur la mutation des levures



TP sur les divisions cellulaires

Capacités travaillées à l'écrit

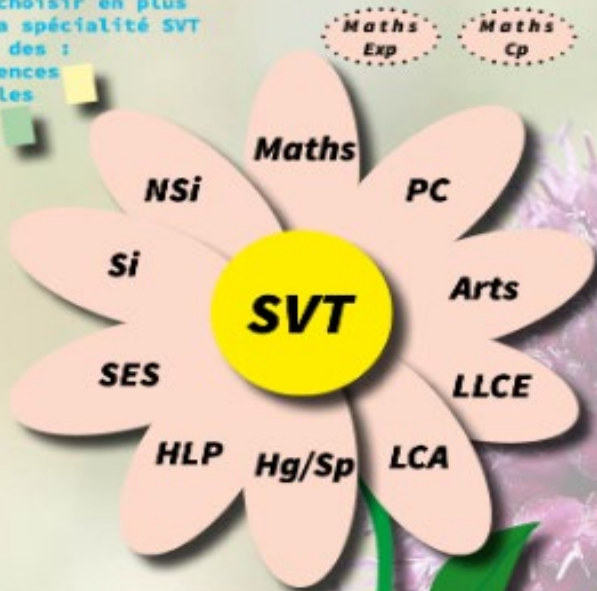


- Décrire et analyser des documents.
- Organiser des informations.
- Utiliser des connaissances.
- Rédiger des synthèses.



Sciences de la vie et de la Terre pour faire quoi ?

Que choisir en plus de la spécialité SVT pour des :
 -Licences
 -Ecoles
 -DUT
 -BTS



- PC : Physique Chimie
- NSi : Numérique et sciences informatiques
- SI : Sciences de l'ingénieur
- SES : Sciences économiques et sociales
- HLP : Humanités, littérature et philosophie
- Hg/Sp : Histoire géographique, géopolitique et sciences politiques
- LCA : Langues et cultures de l'antiquité
- LLCE : Langues et littératures étrangères

- Enseignements facultatifs :**
- **Maths cp** : Mathématiques complémentaires (si spécialité maths non choisie en terminale)
 - **Maths Exp** : Mathématiques expertes (si spécialité maths conservée en terminale)

* Document mis à jour et établi à partir des attendus des différentes filières publiés au BO.



5
 Pour retourner au début

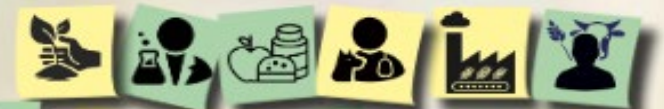
Domaine de la santé et du social



Domaine du sport



Domaine de l'alimentation et de l'environnement



Domaine de la recherche, de l'ingénierie et du professorat en biologie et géologie



+ Degré d'adéquation* -