



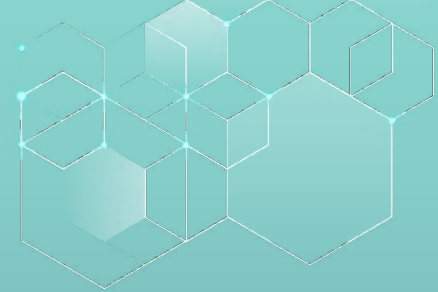
 *Groupe*
OZANAM LILLE

 *Groupe Ozanam*
LYCÉE OZANAM

 *Groupe Ozanam*
LYCÉE EPIL

 *Groupe Ozanam*
CAMPUS SUP'





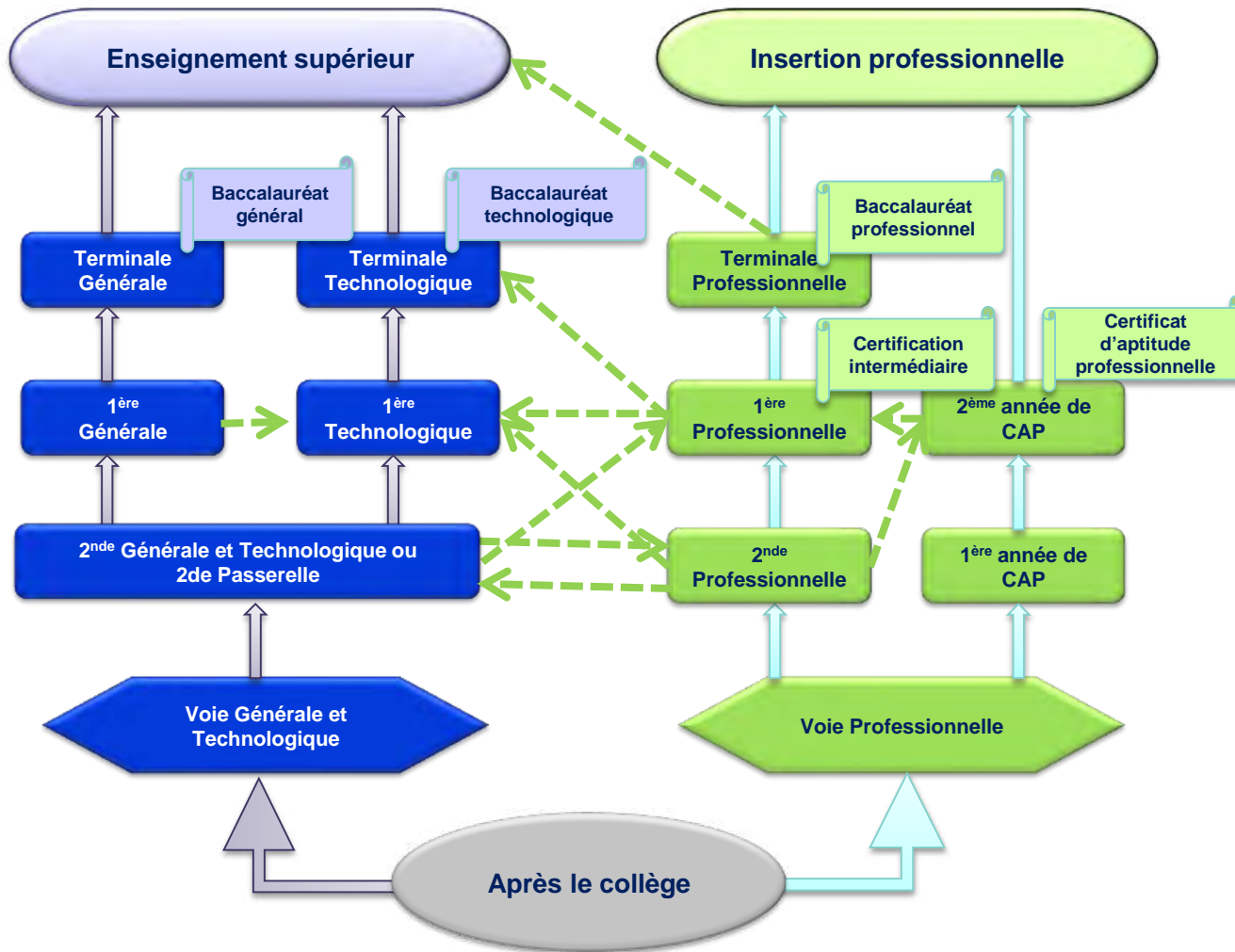
Changer pour
s'adapter
aux enjeux



En route ...
vers le lycée

40% contrôle continu
60 % épreuves ponctuelles





COMMENT CHOISIR ?

1

En fonction des
mes **goûts**

2

Tenir compte des
conseils de l'équipe
pédagogique du
collège

3

En fonction de
mes **aptitudes**

4

Des **conseils** de la
direction du lycée



**LIBERTE
PEDAGOGIQUE**

Changer pour
s'adapter aux
enjeux



Organisation de la classe Seconde Générale et Technologique

ENSEIGNEMENTS COMMUNS	
Enseignements	Nombre d'heures de cours par semaine
Français	4 h
Histoire-géographie	3 h
Langue vivante A	5 h 30
Langue vivante B	
Mathématiques	4 h
Physique-chimie	3 h
Sciences de la vie et de la Terre (SVT)	1 h 30
Sciences économiques et sociales	1 h 30
Education physique et sportive	2 h 00
Éducation Morale et Citoyenne	0 h 30
Sciences numériques et Technologie	1 h 30

Les 2^{des} GT du lycée OZANAM

L'élève peut choisir une 2^{de} GT avec des spécificités (options)

Accompagnement personnalisé

L'Accompagnement Personnalisé



Aide Méthodologique

*(organisation , lecture
de consignes,
prise de notes,
mémorisation, etc.....)*

Aide/approfondissement

L'O

rientation



Travail sur le **parcours d'orientation**
(*tests, BDI, Fiche métier, préparation aux Journées Portes Ouvertes.....*)

NOS 6 MENUS 2^{de} GT

choisir sa seconde GT

2^{de} GT

Sans enseignement
optionnel

2^{de} GT

Sciences de l'Ingénieur /
Création Innovation
Technologique
1h30/semaine

2^{de} GT

Euro Anglais

- avec ou sans SI/CIT
- Sciences *
- Histoire/Géographie * (en projet)

Euro 2h/semaine +1h30 avec SICIT

2^{de} GT

EPS
3h/semaine

2^{de} GT

Préparation au Brevet
d'Initiation à
l'Aéronautique (BIA)
2h/semaine
non cumulable avec l'euro,
EPS et 2^{de} passerelle

2^{de} GT

Passerelle
Sans enseignement
optionnel

* Sous réserve du nombre de places disponibles

La Discipline Non Linguistique



Les élèves bénéficient **de deux heures** supplémentaires dans leur emploi du temps

Une heure de discipline non linguistique en Mathématiques ou en Physique-Chimie

Une heure d'anglais pour préparer la certification en terminale



L'OUVERTURE SUR L'EUROPE

La possibilité de présenter le
label d'excellence
Certilingua validant des
compétences plurilingues et
interculturelles

La Certification en classe de Première et Terminale

- **Le Cambridge English Preliminary (PET)** : correspond au niveau B1 dans le Cadre Européen des Langues
- **Le Cambridge English First (FCE)** : niveau B2 dans le Cadre Européen des Langues
- **Le Cambridge Certificate in advanced english** : niveau C1 dans le cadre européen des langues.

L'OPTION **EPS**



L'enseignement optionnel en EPS : **Pour qui ?**

Cette option commence **en seconde**
et se poursuit en **1^{ère}** et **Terminale**

Elle concerne des **élèves sportifs**
ayant un **bon niveau scolaire**,
qui souhaitent découvrir ou approfondir
des activités sportives et qui sont susceptibles
d'aider à l'orientation en postbac
(STAPS, Kiné, Ecole d'ingénieur...)



Le cursus sur les 3 années permettra

- **d'approfondir et/ou de découvrir** de nouvelles activités physiques sportives et artistiques (APSA).
- de s'engager collectivement autour **d'un projet et d'une étude thématique**
- de **développer des compétences** qu'il pourra valoriser dans son projet personnel d'orientation post- baccalauréat.
- **renforcer et élargir des compétences** qui prolongent celles acquises dans le cadre de l'enseignement commun.
- **contribuer au développement des compétences orales** à travers notamment la pratique de l'argumentation.

Horaires hebdomadaires :
3h de cours d'EPS en plus
des 2 heures obligatoires

En classe de Seconde



Les APSA

Les APSA retenues seront présentées à la rentrée de septembre par les enseignants



Participation à un stage de plein air

Ouverture vers des sports de plein air :
Stage de ski organisé depuis 2018



Thèmes d'étude : métiers du sport



- Présentation d'un exposé oral en binôme, enrichi d'une production écrite sur un support au choix de l'élève (power point, prezzi, document écrit, vidéo)
- Celui-ci devra présenter un métier en lien avec le sport.
(Ex : Professeur d'EPS, Educateur sportif, Préparateur physique, Agent sportif, Journaliste, Kiné, Ergothérapeute, Pisteur, Artiste de cirque...).

En classe de Première



Les APSA

Les APSA retenues seront présentées à la rentrée de septembre par les enseignants



Participation à un stage de plein air

Ouverture vers des sports de plein air :
Stage de ski organisé depuis 2018



Thèmes d'étude : APSA et Santé /
Communication et Environnement



- Réalisation d'un projet collectif, en relation avec les thèmes de la santé et de la communication.
- Organisation d'une épreuve de 6 heures en vélo dans le parc du lycée.

En classe de Terminale

Les APSA

Les APSA retenues seront présentées à la rentrée de septembre par les enseignants



Evaluation

- Conduite d'une étude finalisée par la réalisation d'un dossier associé à une soutenance orale.
- Cette dernière prendra appui sur une Technologie et/ou une science



Thèmes d'étude :
au choix parmi la liste nationale

- Mondialisation
- Spécificités locales
- Cultures corporelles
- Egalité femmes - hommes
- Santé
- Prévention, protection des Risques
- Développement durable
- Communication
- Intervention pédagogique
- Spectacle
- Inclusion
- Environnement
- Métiers du sport



Le Brevet d'Initiation Aéronautique



Le B.I.A. est un diplôme de culture générale en aéronautique.

C'est une aventure qui permet de découvrir en profondeur ce passionnant domaine.

Il permet d'attester qu'une personne dispose d'une bonne culture générale en aéronautique.

Le B.I.A. est un avantage certain à placer sur le CV. Il atteste d'une motivation et de capacités pour les matières scientifiques, et en particulier les mathématiques et la physique. Cela intéresse donc bien plus loin que le seul domaine de l'aéronautique.



Sciences de l'ingénieur

Analyser comment des produits ou des systèmes complexes répondent à des besoins sociétaux à travers la question du développement durable



S. I.

Découvrir les objectifs et les méthodes de travail propres aux sciences de l'ingénieur

SI



Création et Innovation Technologiques

Comprendre

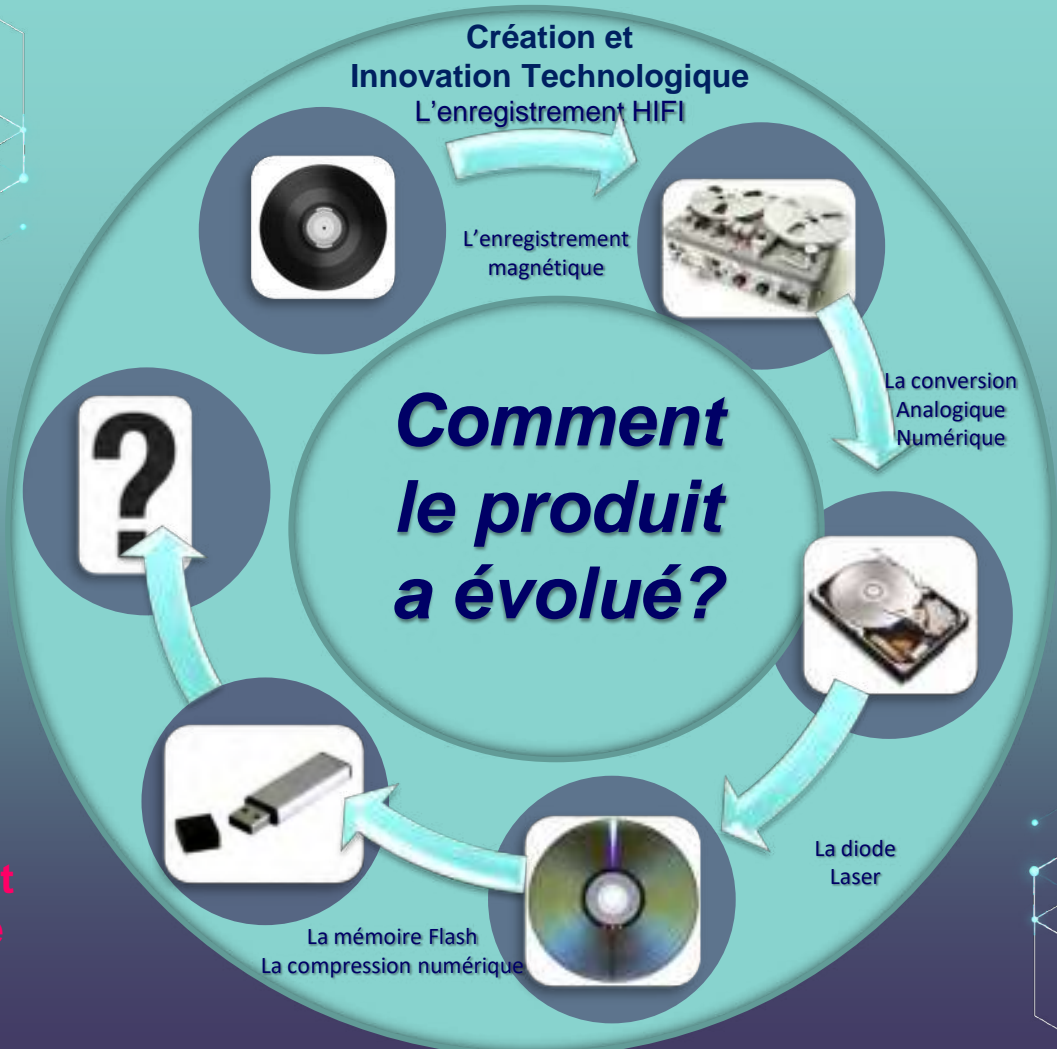
la conception d'un produit ou d'un système technique faisant appel à des principes innovants et répondant aux exigences du développement durable

Explorer

de manière active des domaines techniques et les méthodes d'innovation.



C.I.T



2nde générale et technologique



Quelques
exemples
de TP



Favoriser le travail collaboratif
Observation et étude de produits
grand public (Aspirateur « intelligent », ...)

IMPRIMANTE 3D





Des voies et des approches différentes

3 TYPES DE BACCALAUREAT

3 Façons
d'étudier

3 façons de
vivre
l'école

3 façons
d'être élève

Choisir le baccalauréat
que l'on va préparer

- BAC GENERAL
- BAC TECHNOLOGIQUE
- BAC PROFESSIONNEL

En fonction de l'élève
que l'on est

Organisation de la classe de Seconde Générale et Technologique : Une progressivité de l'orientation

Après la classe de seconde, les possibilités de correction de trajectoire en classe de première restent possibles.

Seconde Générale et Technologique

Voie générale

Spécialités :

1. Mathématiques
2. Numérique et sciences informatiques
3. Physique chimie
4. Science de la vie et de la terre
5. Sciences de l'ingénieur
6. Sciences économiques et sociales
7. Histoire géographie, géopolitique et sciences politiques
8. Langues, Littératures et civilisation étrangère Anglais Monde Contemporain
9. EPPCS

Voie technologique

Première STMG : Economie et Gestion

Première ST2S : Santé et Social

Première STD2A : Design et Arts Appliqués

Première STI2D : Sciences et Technologies Industrielles Développement Durable

Première STL : Sciences Appliquées en Laboratoire

Voie professionnelle

Les élèves qui souhaitent, à l'issue d'une seconde générale et technologique, rejoindre la voie professionnelle peuvent être orientés vers une classe de seconde ou de première professionnelle après, le cas échéant, un stage, si cela apparaît nécessaire.

De même les élèves de seconde professionnelle peuvent rejoindre une classe de seconde ou de première technologique.